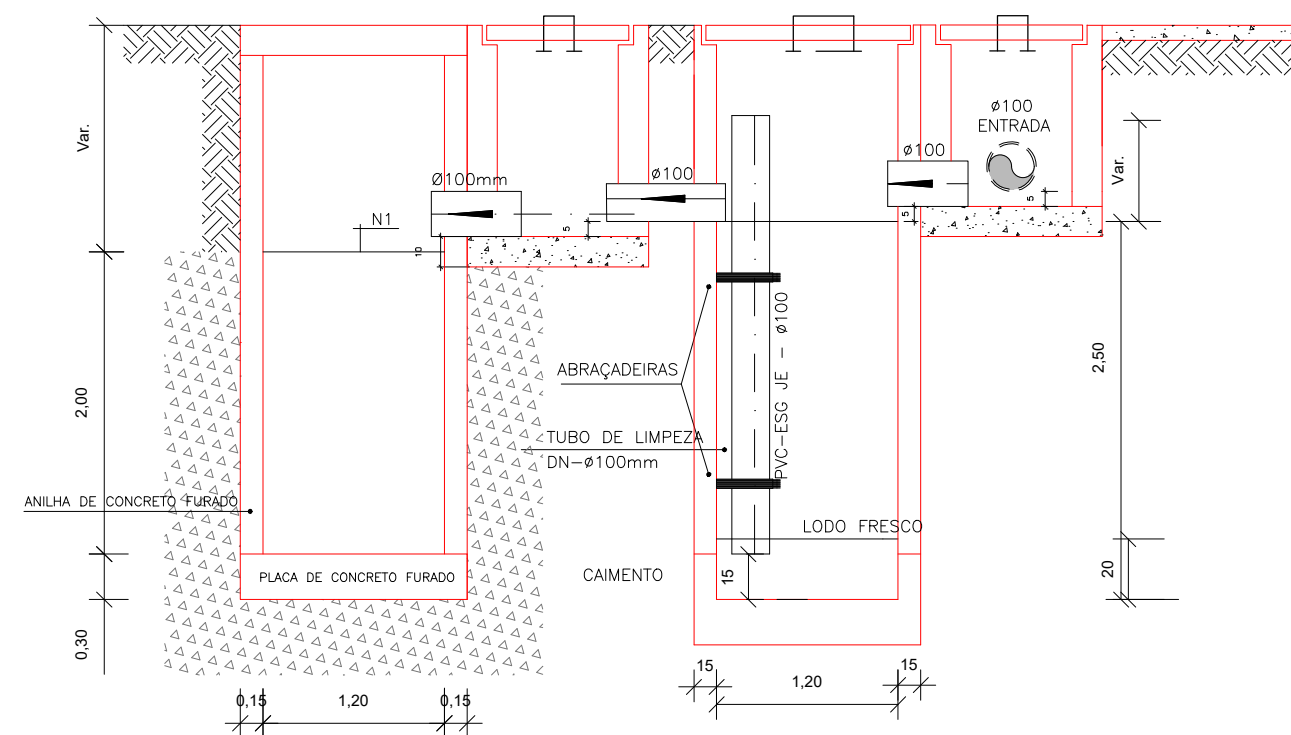
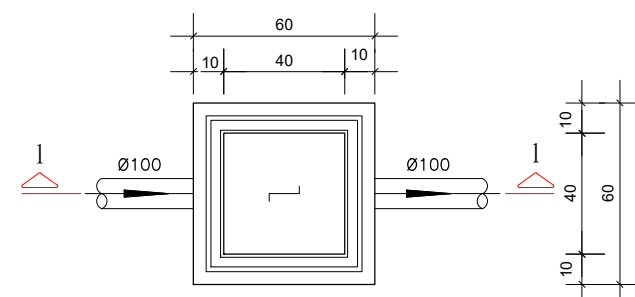


PROJETO SANITÁRIO - PLANTA BAIXA
ESCALA 1:50

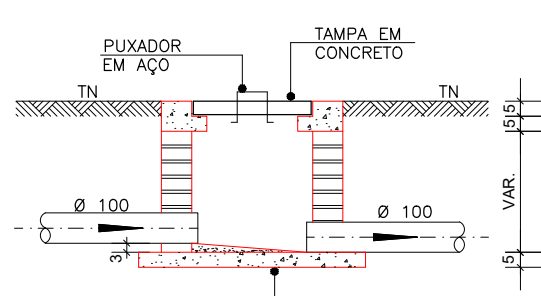


CORTE A-A - FOSSA SÉPTICA E SUMIDOURO
ESCALA 1:50

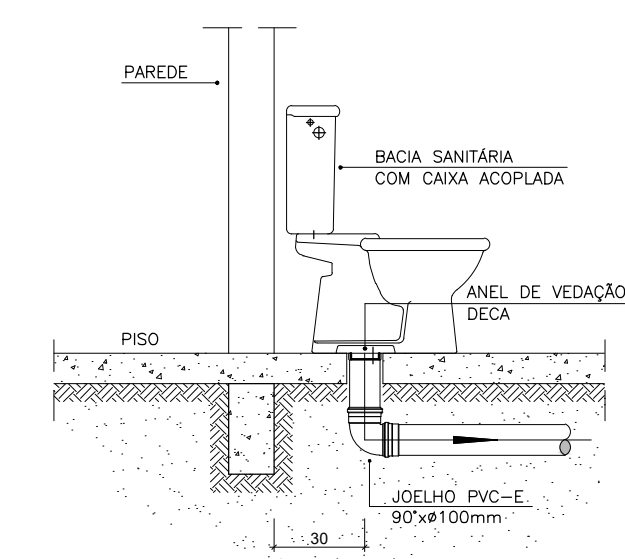
CAIXA DE INSPEÇÃO
ESCALA 1:25



PLANTA BAIXA

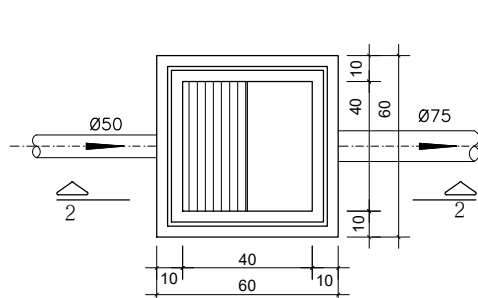


CORTE 1-1

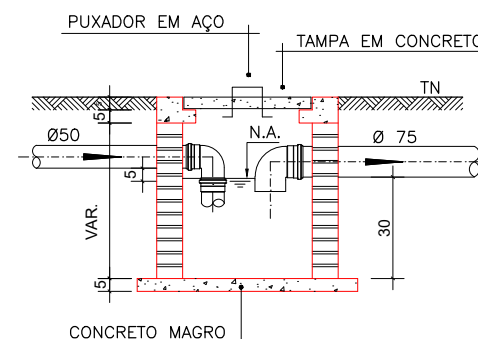


DETALHE GENÉRICO DO VASO SANITÁRIO
ESCALA 1:25

CAIXA DE GORDURA
(60x60cm)
ESCALA 1:25

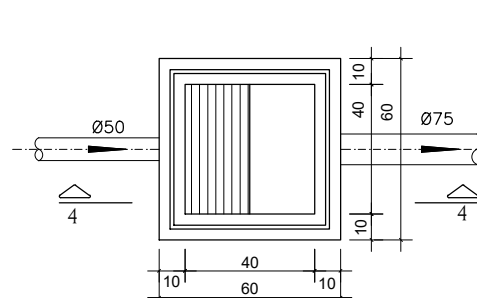


PLANTA BAIXA

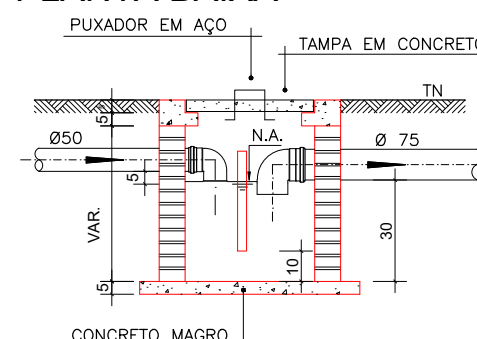


CORTE 2-2

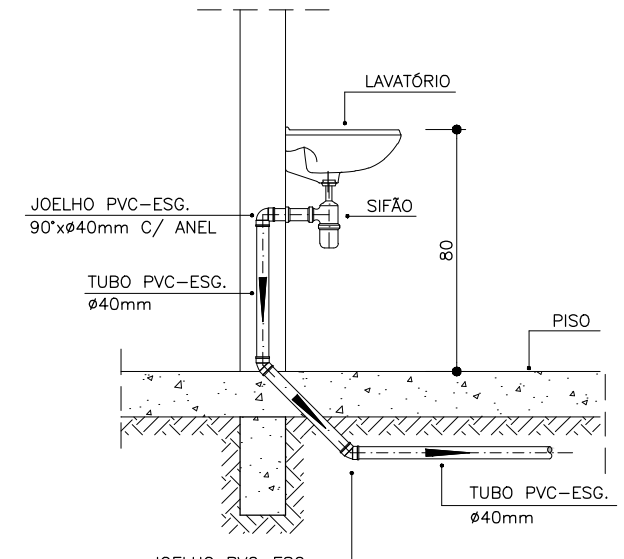
CAIXA DE ESPUMA
(60x60cm)
ESCALA 1:25



PLANTA BAIXA



CORTE 4-4



DETALHE DO LAVATÓRIO
ESCALA 1:25

NOTAS		
-Quanto a inclinação:		
-A inclinação mínima para a rede de esgoto e águas pluviais serão conforme indicado abaixo:		
Diâmetros	Esgoto	Águas pluviais
40	2,0%	-
50	2,0%	1,00%
75	2,0%	1,00%
100	1,0%	1,00%
-CAIXAS E RALOS.		

-As caixas de inspeção, gordura, e águas pluviais deverão ser confeccionadas conforme detalhe em projeto e serão em alvenaria de tijolos maciços.

- Todos os materiais deverão ser fabricados por empresas com certificação INMETRO e com os materiais também certificados de acordo com as especificações em projeto e deverão ser fabricados

-As setas indicam o sentido do fluxo nas

-Todos os diâmetros estão em milímetros exceto

-Todas as medidas de distância e altura estão em

-Todos os vasos sanitários estão locados a 30cm da parede pronta para o eixo dos mesmos, conforme

-Todas as tubulações deverão ser montadas com junta elástica nos bitolas iguais ou superior a 50mm. Já as tubulações inferiores deverão ser soldadas com adesivo plástico, com exceção da ligação do ponto de lavatório com o sifão. Neste será instalado joelho com

-Não é permitido em hipótese alguma, o uso de aquecimento para a fabricação de bolsas ou curvas devendo ser utilizadas as conexões apropriadas como: luva simples, luva de correr e curvas, etc. conforme

-Todos os materiais deverão ser fabricados por empresas com certificação INMETRO

-No projeto de cobertura (ventilação das colunas) na extremidade de cada tubo será colocada tela plástica de mosquito para evitar a entrada de resíduos sólidos.

-Todas as vezes que a tubulação de PVC-ESGOTO for colocada em paredes ou revestimentos com alvenaria deverá ser envolvida com tela de arame.

-A vedação da bacia sanitária deverá ser feita com anel deca ou similar, conforme indicado no projeto.

-INSTRUÇÕES DE MONTAGEM:

-JUNTAS SOLDADAS:

A- Limpar com estopa branca a ponta e bolsa a serem unidas.

B- Lixar a ponta e a bolsa com lixa N°100 até eliminar o brilho superficial.

C- Limpar a ponta e a bolsa com uma estopa branca embebida em solução limpadora.

D- Aplicar adesivo tigre na bolsa e na ponta a serem unidas procedendo a montagem imediata.

-JUNTA ELÁSTICA COM ANEL DE BORRACHA:

A- Limpar com estopa branca a ponta e bolsa a serem unidas.

B- Introduzir o anel de borracha no alojamento (virola) apropriado existente na bolsa.

C- Marcar a profundidade da bolsa na ponta do tubo. Essa marcação servirá como referência para se constatar a penetração da ponta no interior da bolsa.

D- Aplicar pasta lubrificante na parte visível do anel (já colocado na bolsa). Repetir essa mesma operação na ponta do tubo. Não utilizar graxas ou óleos como lubrificantes.

E- Proceder a montagem introduzindo a ponta no tubo até o fundo da bolsa tendo como referência a marca previamente feita no tubo. Recuar a ponta para fora da bolsa aproximadamente 5mm, isso possibilitará que a junta observe os movimentos da tubulação devido a expansão térmica.

LEGENDA

CI	Caixa de Inspeção - 60x60cmxVar
CG	Caixa de Gordura - 60x60cmxVar
CE	Caixa de Espuma - 60x60cmxVar
RL	Ralo Seco 100x100x50mm
RS	Ralo Sifonado 100x100x50mm
RH	Ralo hemisférico (tipo abacaxi) 100x100mm
CS	Caixa Sifonada 100x100x50mm
CAP	Caixa de Águas Pluviais
AP	Tubo de Queda - Águas Pluviais
CV	Coluna de Ventilação
DN=Ø	Diâmetro Nominal da Peça
i	Inclinação Mínima
T.N.	Terreno Natural
→	Sentido do Fluxo
+	Bucha de Redução
+	Prumada que Sobre
+	Prumada que Desce
+	Nomenclatura da Coluna
+	Numeração da Coluna
+	Diâmetro da Tubulação
+	Nível da Geratriz Inferior das Tubulações
—	Canalização de Esgoto - PVC Esg - Série N
—	Canalização de Ventilação - PVC Esg - Série N
—	Canalização de Águas pluviais - PVC Água Pluvial-Série R

OBS

ATENÇÃO:
Exemplo de projeto Hidrossanitário para edificações do Novo PAC FHNIS Sub50 - Portaria 1416 / 2023.
Uso facultado, desde que revisado por responsável técnico, com a devida emissão de ART/RRT/TRT, e adequado às particularidades de cada obra.



PROJETO		
FNHIS SUB-50		
ENDEREÇO:		
LOTEAMENTO ARCO-IRIS, CEP: 45490-000, MUNICÍPIO DE LAJE/BA		
CIDADE		
LAJE		
ESTADO		
BAHIA		
CLIENTE		
PREFEITURA MUNICIPAL DE LAJE		
DESENHISTA:		
FASE PROJETO		
Projeto Inicial		
CONTEÚDO:		
Projeto Hidrossanitário - Sanitário - Planta Baixa e Detalhes		
RESPONSÁVEL: RODRIGO SANDE VIEIRA		
CAU-BA A286745-1		
DATA:		
09/09/2025		
ARQUIVO DIGITAL:		
SAN-LLES-LAJ-MCMV-R00.dwg		
REVISÃO:		
Rev.00		
ESCALA:		DIMENSÃO DA FOLHA
1/50		A1